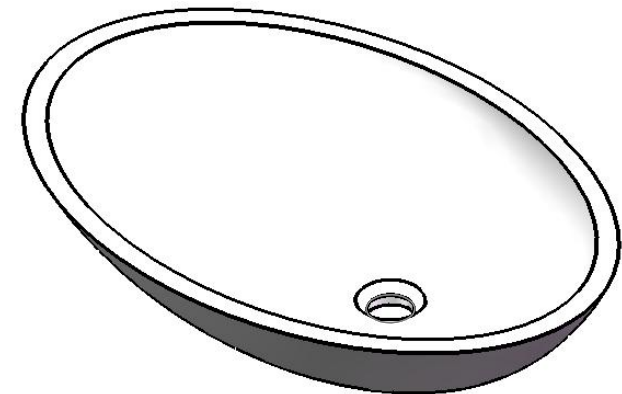


**Becken D783
innen 600x400x180mm
untergebaut
Ohne Überlauf
Farbe 101**



**Ablauf nach
DIN EN32
d=46mm**

WENN NICHT ANDERS DEFINIERT:
BEMASSUNGEN SIND IN MILLIMETER
OBERFLÄCHENBESCHAFFENHEIT: MATT
TOLERANZEN: +/- 2mm
INNENECKEN: r = 10mm



NAME: Martina Poidinger
DATUM: 30.10.12
FARBE: 101 Uni Weiß

Kunde:

Kommission:

Auftrag-Nr.:

Pos. 1

GEWICHT: 10.82 kg

letzte Änderung 10.12.2012

BLATT 2 VON 3