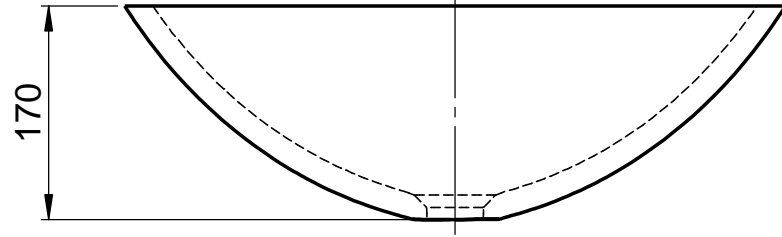
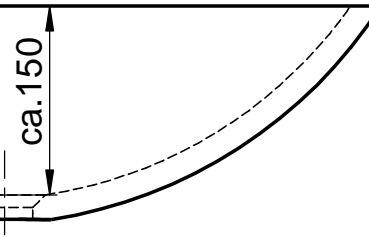


ca.20



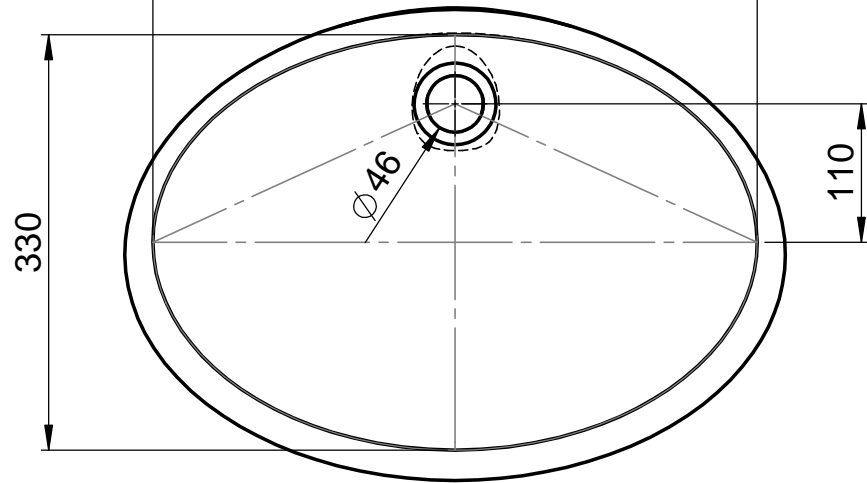
170



ca.150

**Becken D784
innen 480x330x150mm
untergebaut
Ohne Überlauf
Farbe 101**

480

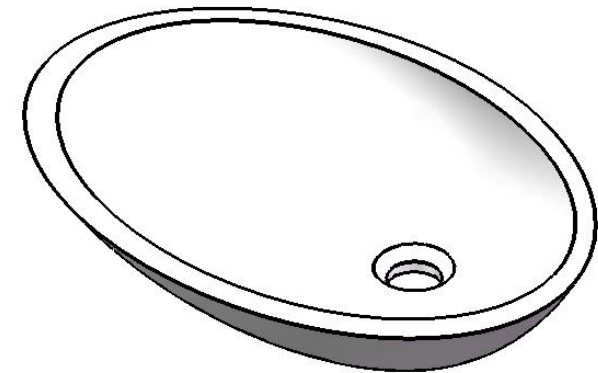


330

Ø 46

110

**Ablauf nach
DIN EN32
d=46mm**



WENN NICHT ANDERS DEFINIERT:
BEMASSUNGEN SIND IN MILLIMETER
OBERFLÄCHENBESCHAFFENHEIT: MATT
TOLERANZEN: +/- 2mm
INNENECKEN: r = 10mm



NAME: Martina Poidinger
DATUM: 30.10.12
FARBE: 101 Uni Weiß
GEWICHT: 7.30 kg

Kunde:

Kommission:

Auftrag-Nr.:

letzte Änderung 10.12.2012

BLATT 2 VON 3

Pos. 1