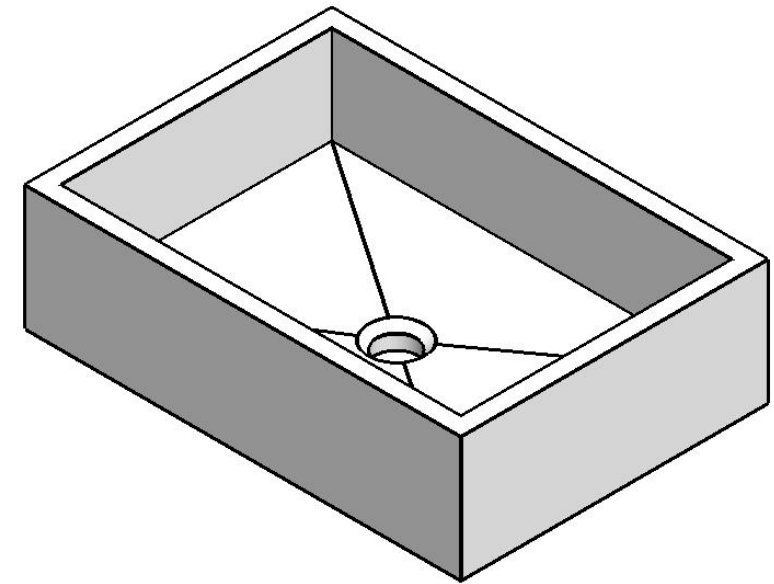
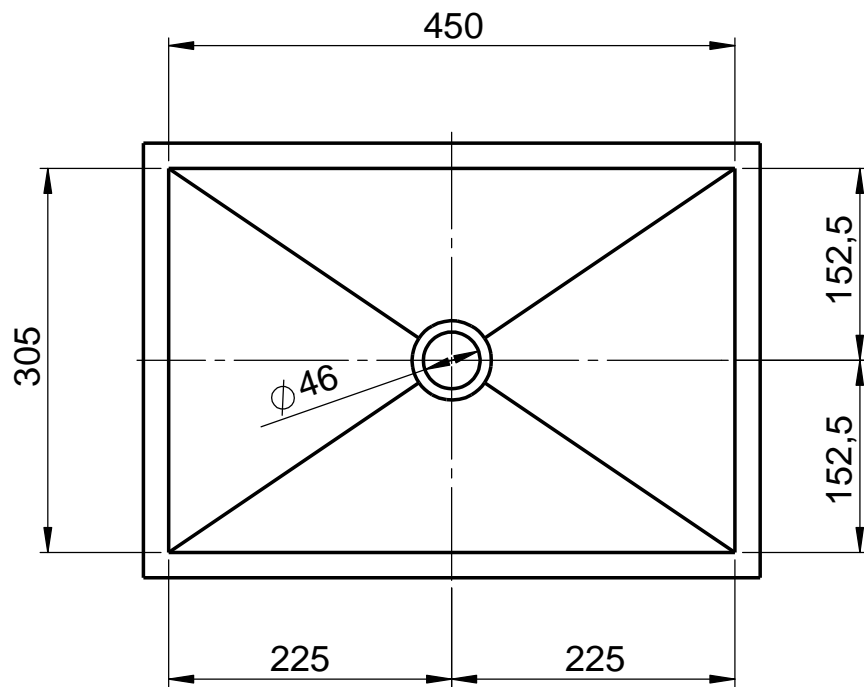


Becken D789T
innen 450x305x110mm
untergebaut
ohne Überlauf
Farbe: 101



Ablauf nach
DIN EN32
d=46mm

WENN NICHT ANDERS DEFINIERT:
 BEMASSUNGEN SIND IN MILLIMETER
 OBERFLÄCHENBESCHAFFENHEIT: MATT
 TOLERANZEN: +/- 2mm
 INNENECKEN: r = 10mm



Kunde:

NAME: Martina Poidinger
 DATUM: 30.10.12
 FARBE: 101 Uni Weiß
 GEWICHT: 14.45 kg

Kommission:

Auftrag-Nr.:

Pos. 1

letzte Änderung 10.12.2012

BLATT 2 VON 3