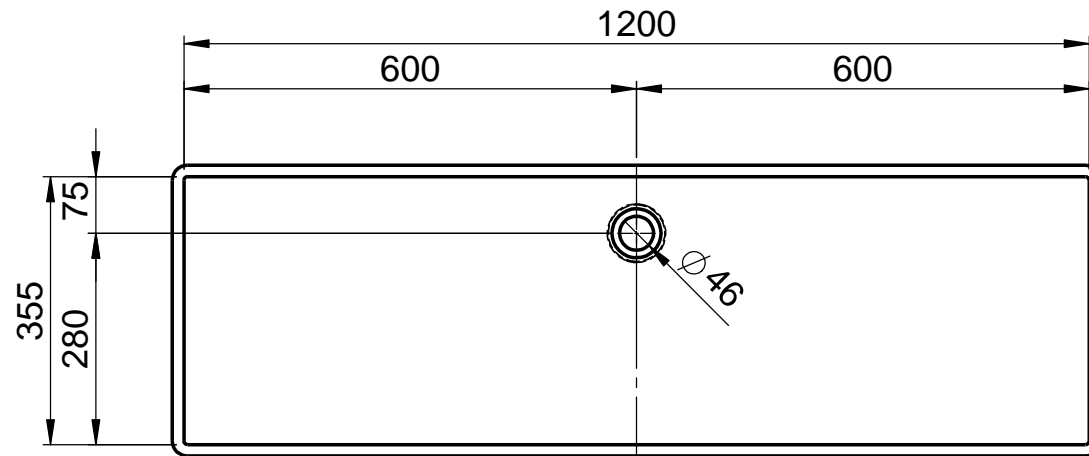
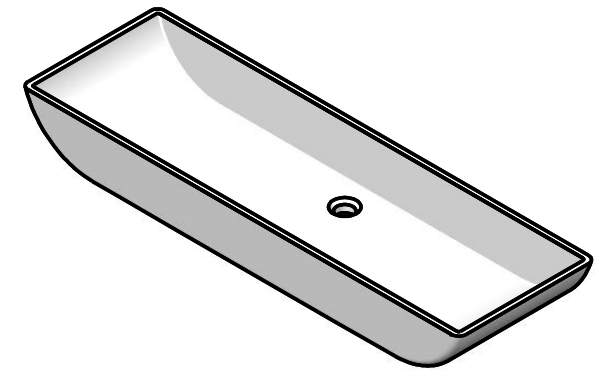


Becken D790-2
Innen 1200x360x135mm
gebogener Boden
untergebaut
Ohne Überlauf



WENN NICHT ANDERS DEFINIERT:
 BEMASSUNGEN SIND IN MILLIMETER
 OBERFLÄCHENBESCHAFFENHEIT: MATT
 TOLERANZEN: +/- 2mm
 INNENECKEN: r = 10mm

domovari

NAME: Steffi Gottwald
 DATUM: 19.02.2019

FARBE:
101 Uni Weiß

GEWICHT: 21.60 kg

Kunde:

Bestell-Nr.:

Kommission:

Vorgang:

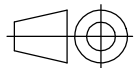
letzte Änderung: 19.02.2019

Raum:

Beleg-Nr.:

KW:

Kunden-Nr.:



Pos. 1

BLATT 2 VON 3