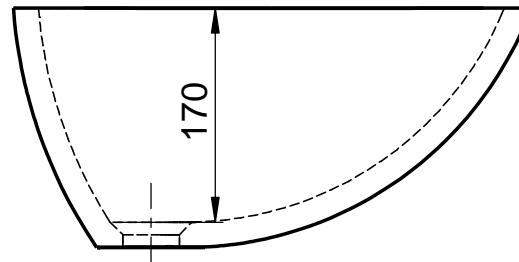
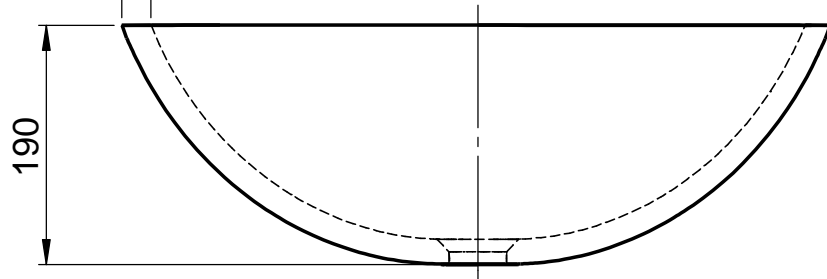
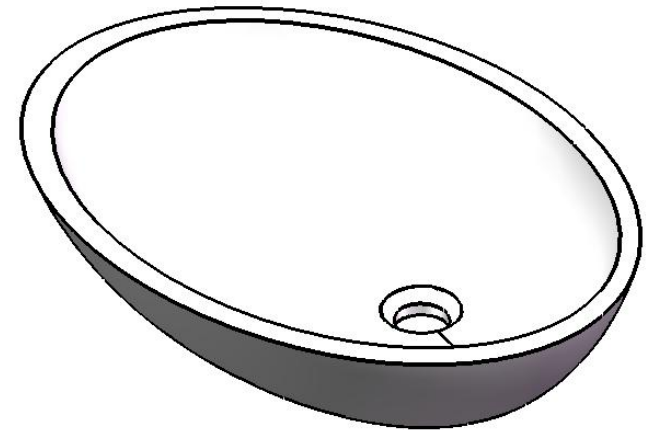
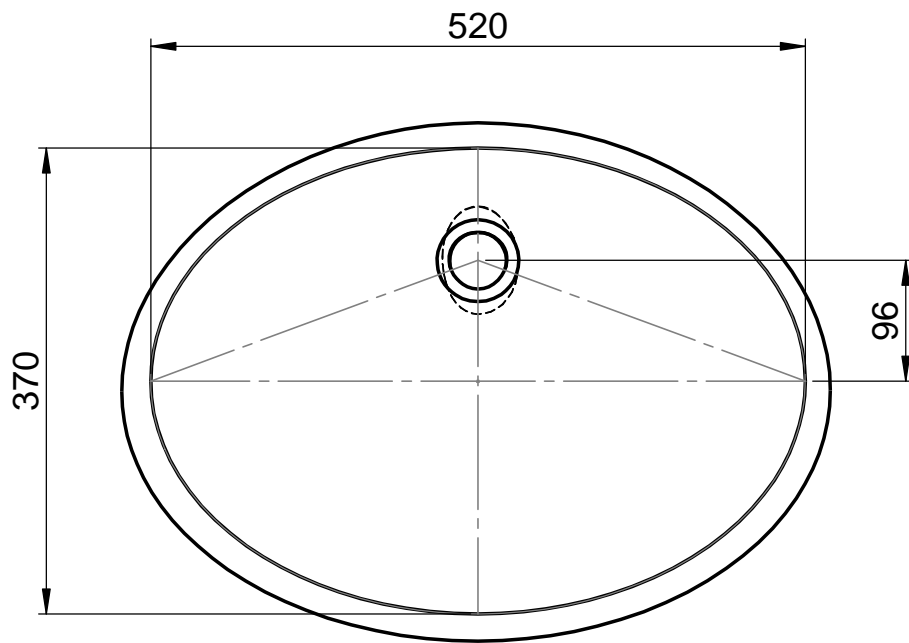


ca.20



Becken D793
innen 520x370x170mm
untergebaut
Ohne Überlauf
Farbe 101



Ablauf nach
DIN EN32
d=46mm

WENN NICHT ANDERS DEFINIERT:
 BEMASSUNGEN SIND IN MILLIMETER
 OBERFLÄCHENBESCHAFFENHEIT: MATT
 TOLERANZEN: +/- 2mm
 INNENECKEN: r = 10mm



NAME: Martina Poidinger
 DATUM: 30.10.12
 FARBE: 101 Uni Weiß

Kunde:

Kommission:

Auftrag-Nr.:

Pos. 1

GEWICHT: 9.36 kg

letzte Änderung 10.12.2012

BLATT 2 VON 3