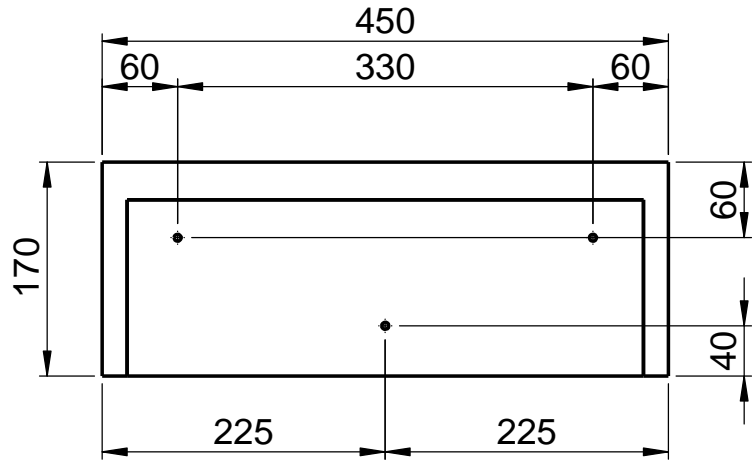
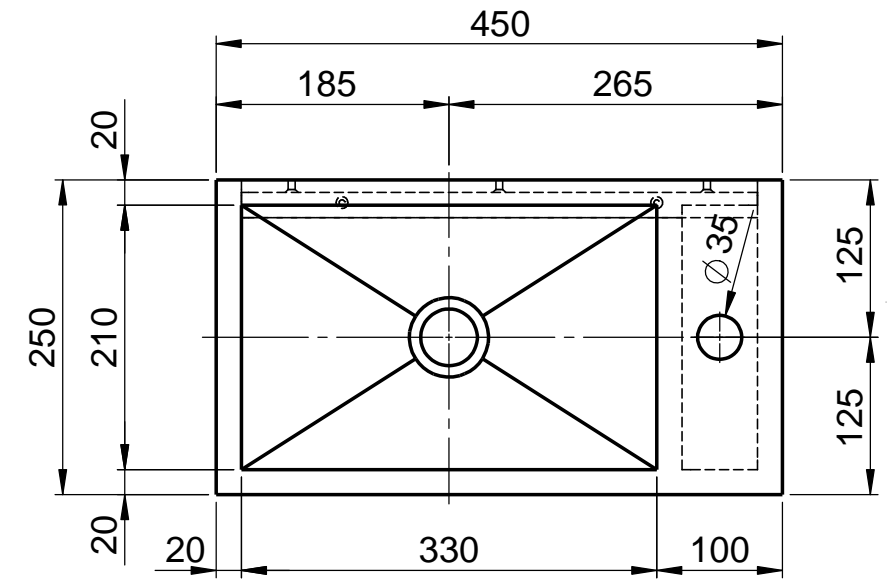
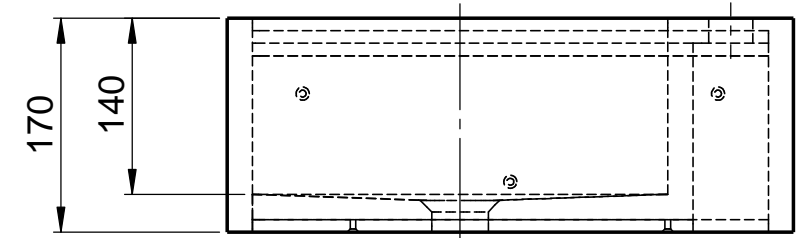


Befestigung

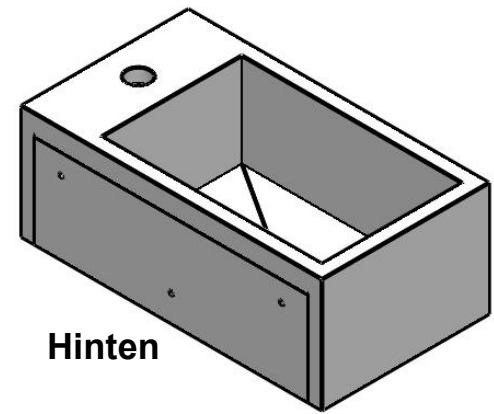


**Becken D802-HA rechts
Außen 450 x 250 x 170mm
ohne Überlauf
mit Hahnbank rechts
Mit Spezialaufhängung
Farbe 101**

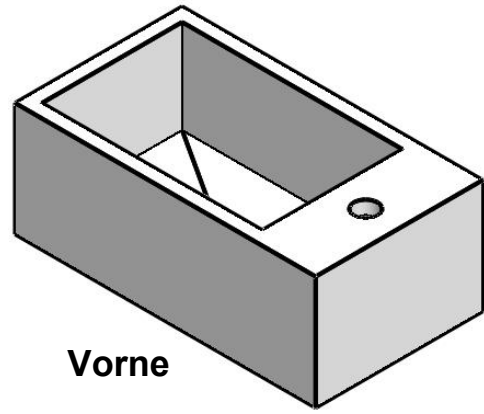
auf Wunsch OHNE Hahnloch



**Ablauf nach DIN EN32
d=46mm**



Hinten



Vorne

WENN NICHT ANDERS DEFINIERT:
BEMASSUNGEN SIND IN MILLIMETER
OBERFLÄCHENBESCHAFFENHEIT: MATT
TOLERANZEN: +/- 2mm
INNENECKEN: r = 10mm



NAME: Martina Poidinger
DATUM: 18.12.2012
FARBE: 101 Uni Weiß
GEWICHT: 12.79 kg

Kunde:
Kommission:
Auftrag-Nr.:
Pos. 1