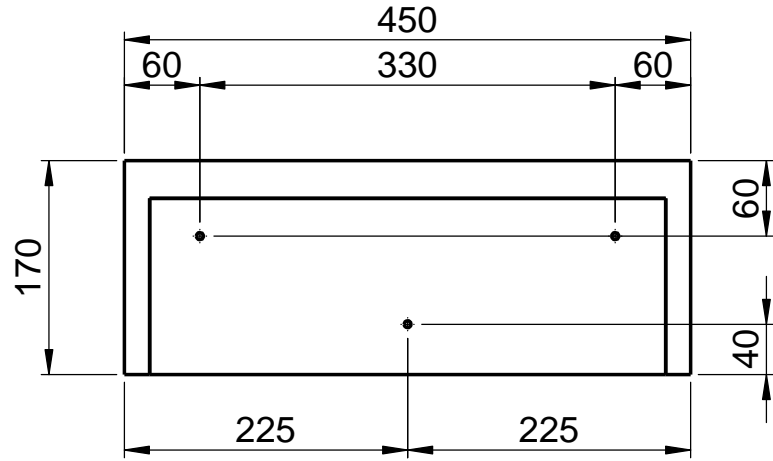
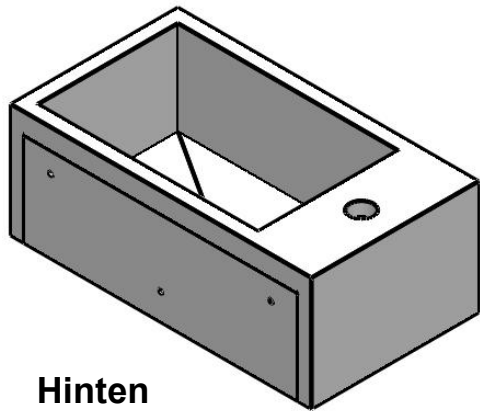


**Befestigung**

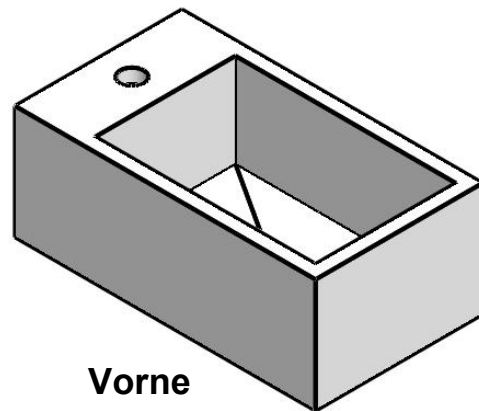


**Becken D802-HA links**  
**Außen 450 x 250 x 170mm**  
**ohne Überlauf**  
**mit Hahnbank links**  
**Mit Spezialaufhängung**  
**Farbe 101**

**auf Wunsch OHNE Hahnloch**

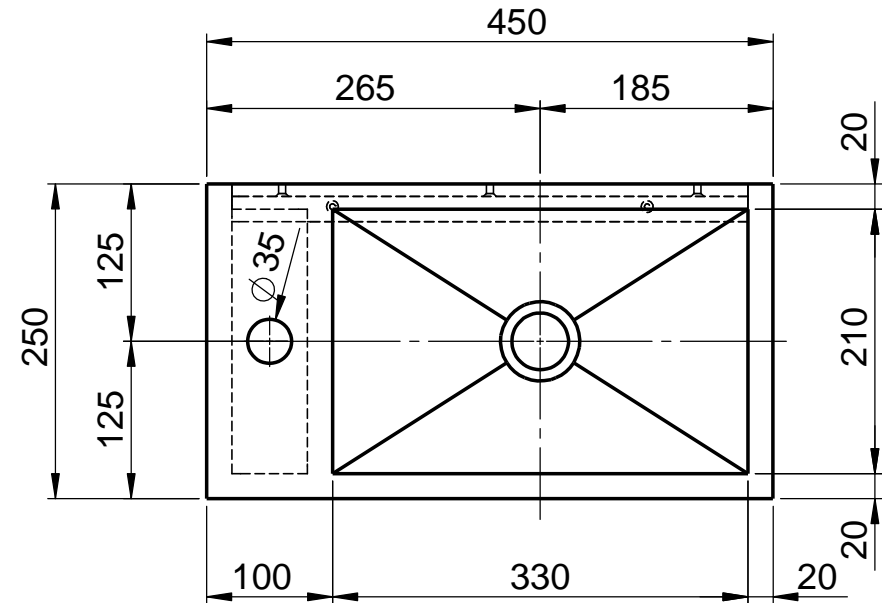
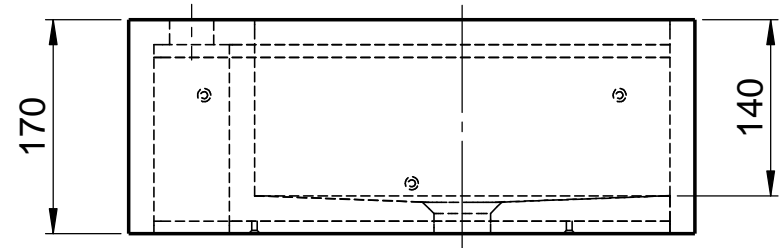


**Hinten**



**Vorne**

WENN NICHT ANDERS DEFINIERT:  
 BEMASSUNGEN SIND IN MILLIMETER  
 OBERFLÄCHENBESCHAFFENHEIT: MATT  
 TOLERANZEN: +/- 2mm  
 INNENECKEN: r = 10mm



**Ablauf nach DIN EN32**  
**d=46mm**



NAME: Martina Poidinger  
 DATUM: 18.12.2012  
 FARBE: 101 Uni Weiß

GEWICHT: 12.82 kg

Kunde:

Kommission:

Auftrag-Nr.:

letzte Änderung 05.04.2013

BLATT 2 VON 3

Pos. 1