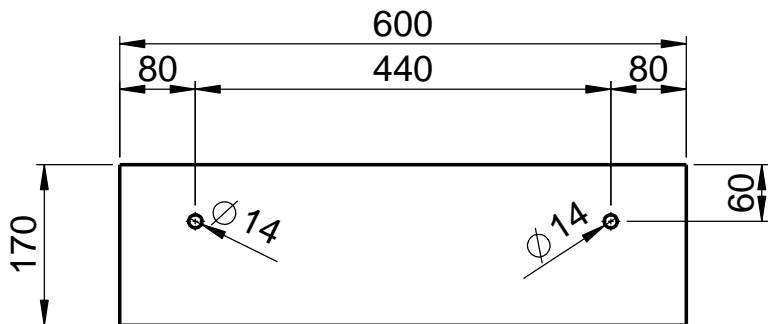
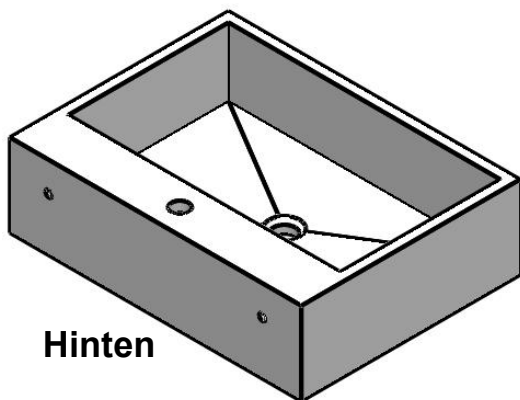


### Befestigung

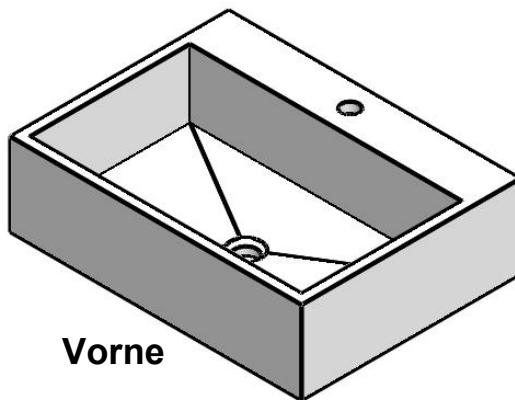


**Becken D805-HA**  
**Außen 600 x 450 x 170mm**  
**ohne Überlauf**  
**mit Hahnbank**  
**Mit Aufhängung**  
**Farbe 101**

**auf Wunsch OHNE Hahnloch**

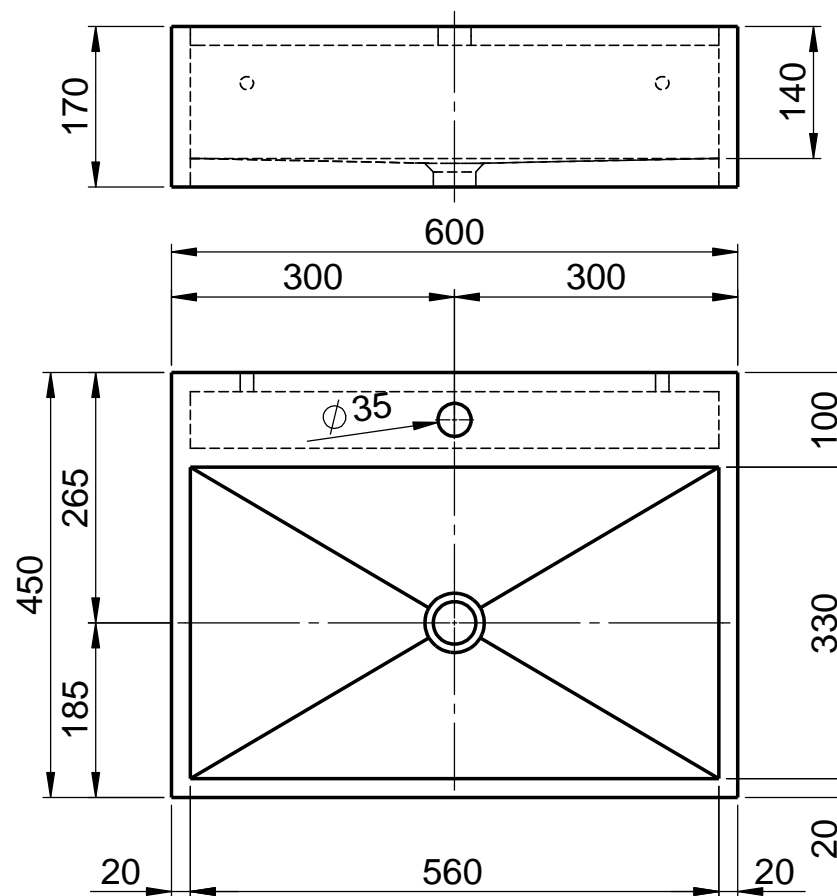


**Hinten**



**Vorne**

WENN NICHT ANDERS DEFINIERT:  
 BEMASSUNGEN SIND IN MILLIMETER  
 OBERFLÄCHENBESCHAFFENHEIT: MATT  
 TOLERANZEN: +/- 2mm  
 INNENECKEN: r = 10mm



**Ablauf nach DIN EN32**  
**d=46mm**



NAME: Martina Poidinger  
 DATUM: 19.12.2012  
 FARBE: 101 Uni Weiß

GEWICHT: 25.48 kg

Kunde:

Kommission:

Auftrag-Nr.:

letzte Änderung 08.04.2013

BLATT 2 VON 3

Pos. 1