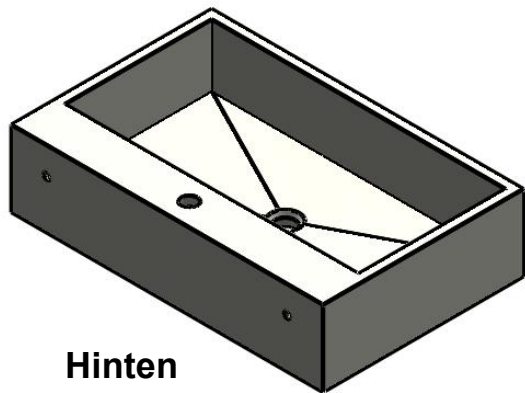


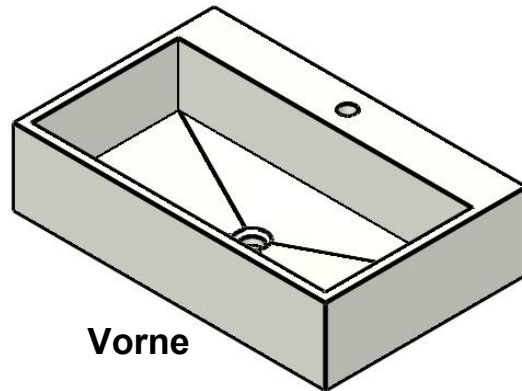
Befestigung

Becken D806-HA
Außen 700 x 450 x 170mm
ohne Überlauf
mit Hahnbank
Mit Aufhängung
Farbe 101

auf Wunsch OHNE Hahnloch

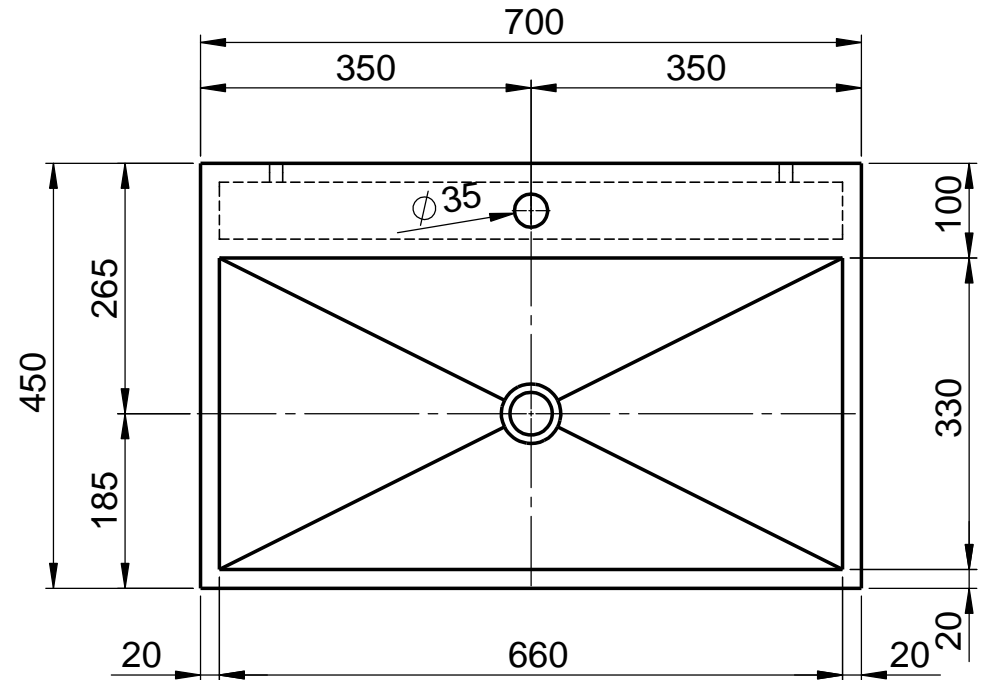
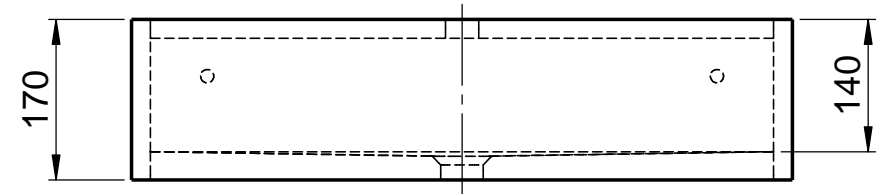


Hinten



Vorne

WENN NICHT ANDERS DEFINIERT:
 BEMASSUNGEN SIND IN MILLIMETER
 OBERFLÄCHENBESCHAFFENHEIT: MATT
 TOLERANZEN: +/- 2mm
 INNENECKEN: r = 10mm



Ablauf nach DIN EN32
d=46mm



NAME: Martina Poidinger
 DATUM: 19.12.2012
 FARBE: 101 Uni Weiß

Kunde:

Kommission:

Auftrag-Nr.:

Pos. 1

GEWICHT: 29.11 kg

letzte Änderung 08.04.2013

BLATT 2 VON 3