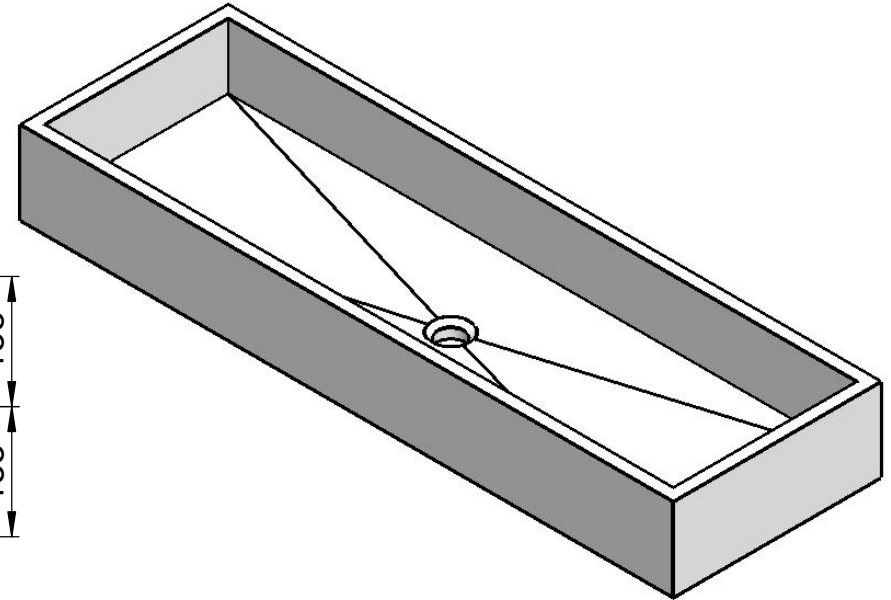
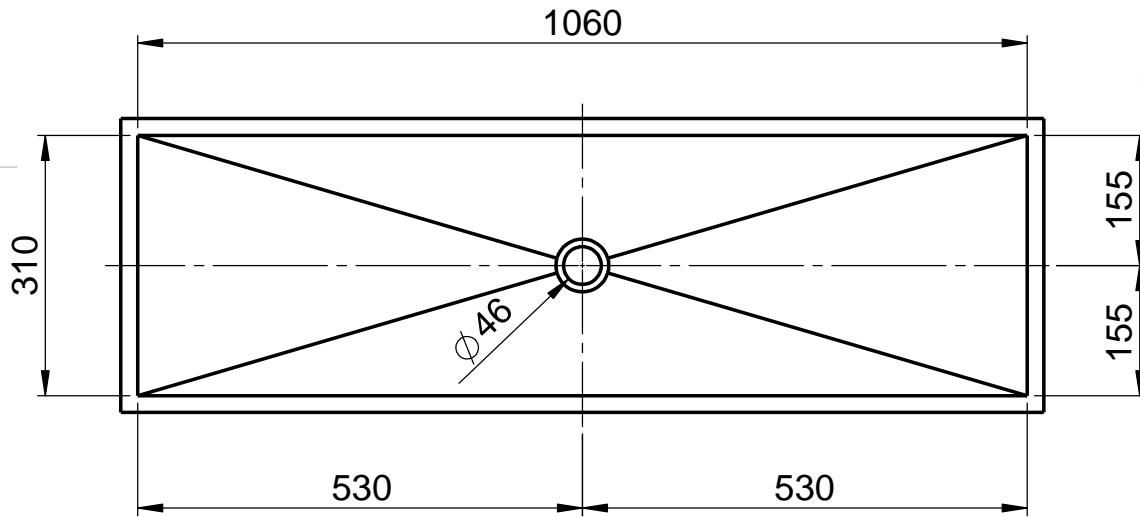


**Becken D81113**  
**innen 1060x310x110mm**  
**untergebaut**  
**ohne Überlauf**  
**Farbe: 101**



**Ablauf nach**  
**DIN EN32**  
**d=46mm**

WENN NICHT ANDERS DEFINIERT:  
 BEMASSUNGEN SIND IN MILLIMETER  
 OBERFLÄCHENBESCHAFFENHEIT: MATT  
 TOLERANZEN: +/- 2mm  
 INNENECKEN: r = 10mm



Kunde:

NAME: Martina Poidinger  
 DATUM: 30.10.12

Kommission:

FARBE:  
**101 Uni Weiß**

Auftrag-Nr.:

Pos. 1

GEWICHT: 29.92 kg

letzte Änderung 11.12.2012

BLATT 2 VON 3