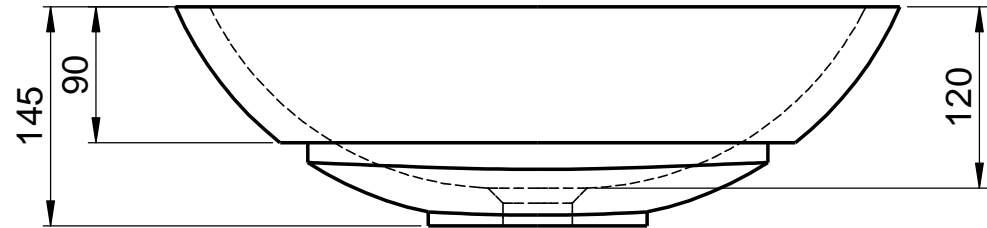
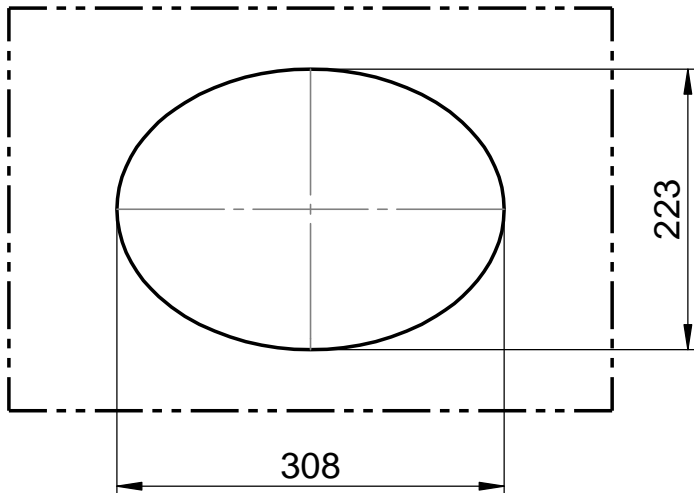
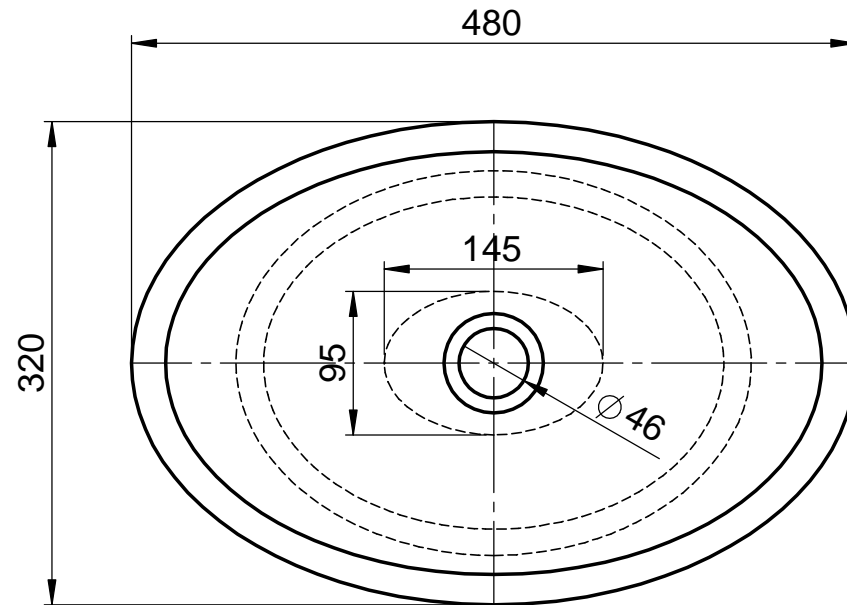


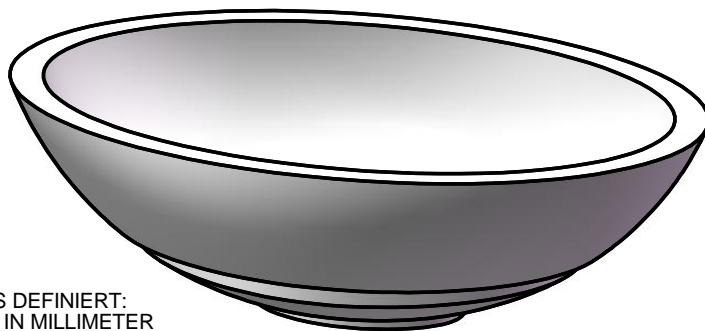
Ausschnitt in der Platte



**Halbeinbaubecken
Epona Piccolo D833-6
480x320x145mm
ca. 90mm überstehend
ohne Überlauf**



**Ablauf nach
DIN EN32
d=46mm**



WENN NICHT ANDERS DEFINIERT:
BEMASSUNGEN SIND IN MILLIMETER
OBERFLÄCHENBESCHAFFENHEIT: MATT
TOLERANZEN: +/- 2mm
INNENECKEN: r = 10mm

domovari

NAME: Jörg Schlicker
DATUM:

FARBE: 101 Uni Weiß

GEWICHT: 6 kg

Kunde:

Bestell-Nr.:

Kommission:

Vorgang:

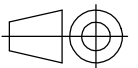
letzte Änderung: 15.01.2019

Raum:

Beleg-Nr.:

KW:

Kunden-Nr.:



Pos. 1

BLATT 2 VON 3