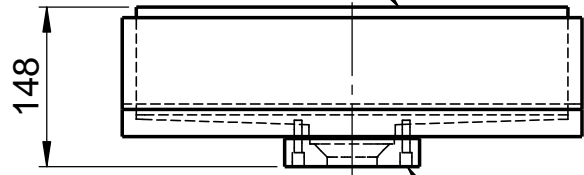
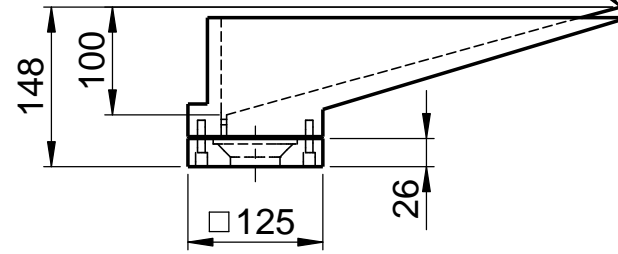


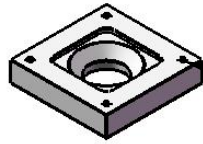
hier Oberkante
Waschtischplatte



hier Oberkante
Waschtischplatte

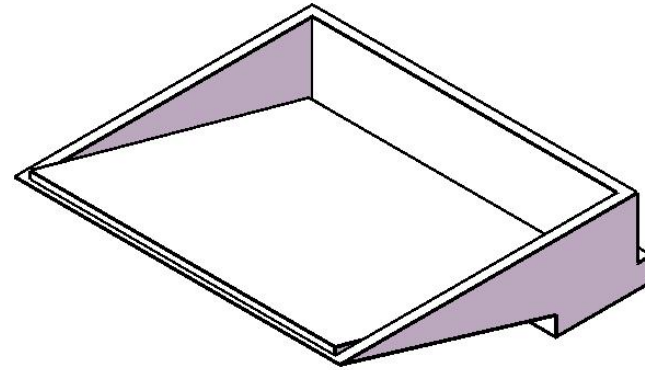
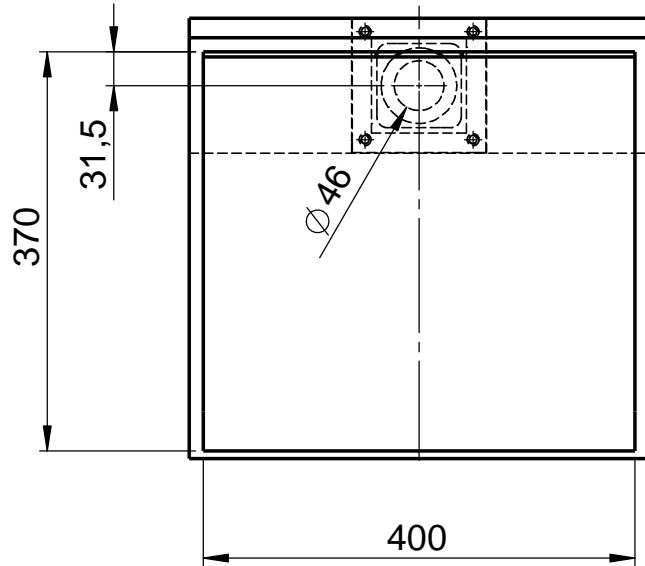


Ablauf nach
DIN EN32
d=46mm



wird durch
Schraubverbindung befestigt

Becken D920
mit schrägem Boden
und Schlitzablauf
NUR für Permanentablauf
innen ca. 400x370x100mm
untergebaut
Farbe : 101



WENN NICHT ANDERS DEFINIERT:
BEMASSUNGEN SIND IN MILLIMETER
OBERFLÄCHENBESCHAFFENHEIT: MATT
TOLERANZEN: +/- 2mm
INNENECKEN: r = 10mm



Kunde:

NAME: Martina Poidinger
DATUM: 30.10.12

Kommission:

FARBE:
101 Uni Weiß

Auftrag-Nr.:

Pos. 1

GEWICHT: 8.16 kg

letzte Änderung 10.12.2012

BLATT 2 VON 3