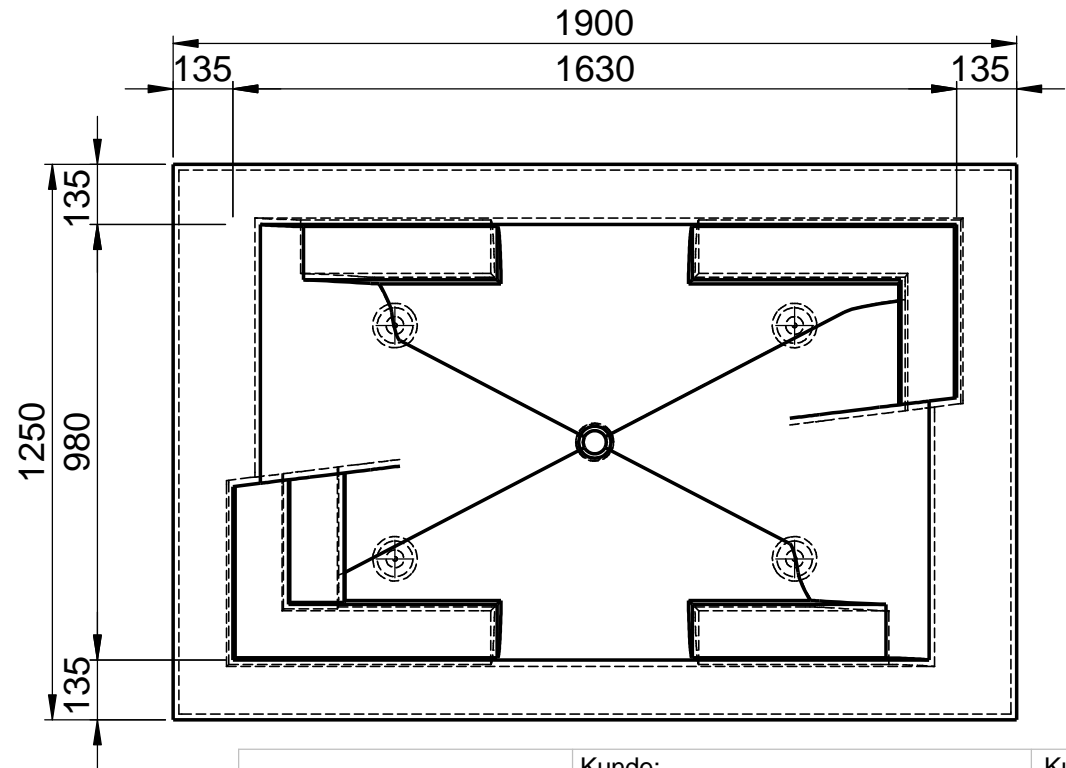
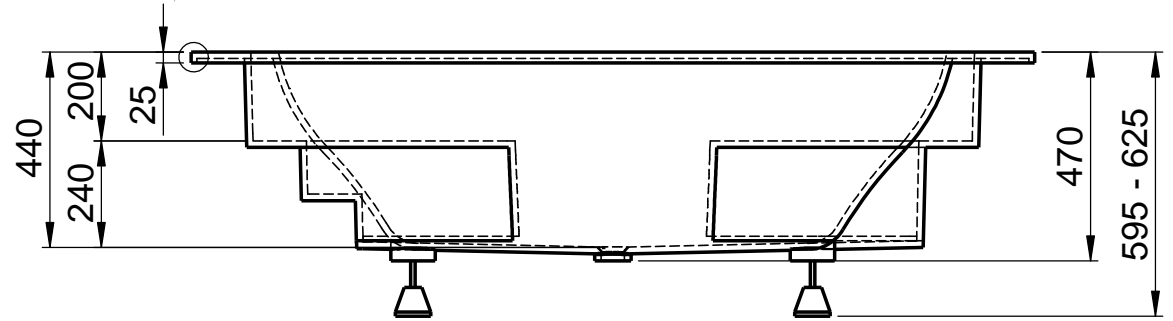
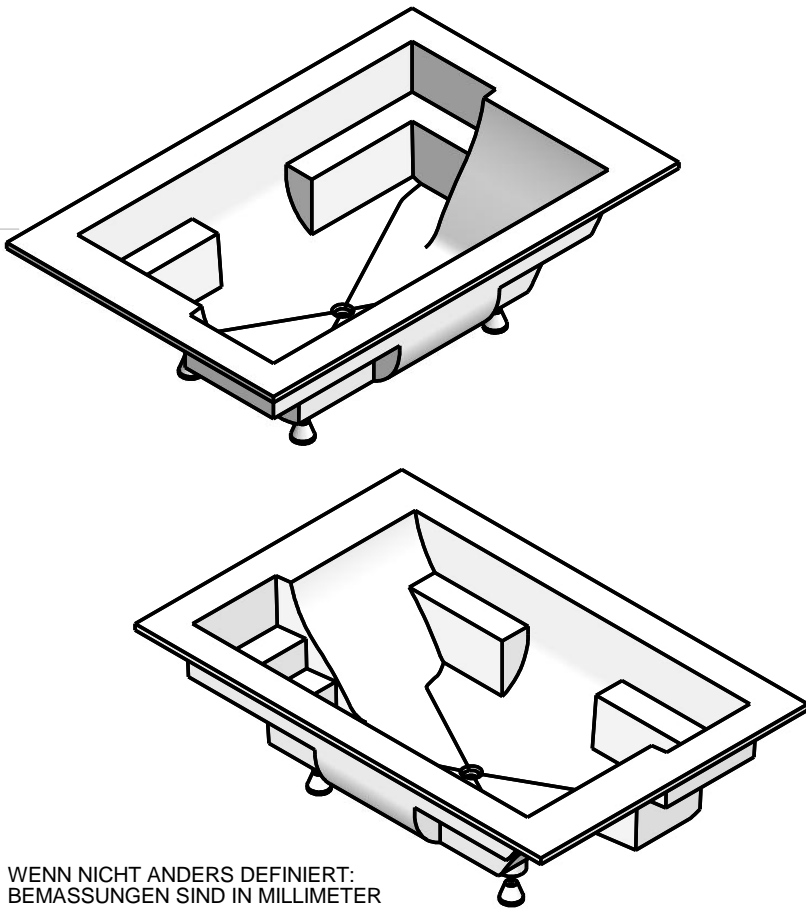
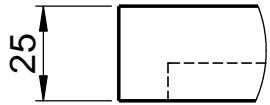


Auf Wunsch mit Überlaufbohrung

Badewanne Mini-Dialog
 innen = 1630x980mm
 innen h = 440mm

Kante umlaufend



WENN NICHT ANDERS DEFINIERT:
 BEMASSUNGEN SIND IN MILLIMETER
 TOLERANZEN: +/- 2mm

domovari

NAME: Martina Poidinger
 DATUM:

FARBE: **GFK**

GEWICHT: 65 kg

Kunde:

Bestell-Nr.:

Kommission:

Vorgang:

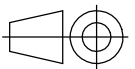
letzte Änderung: 09.08.2018

Raum:

Beleg-Nr.:

KW:

Kunden-Nr.:



Pos. 1

BLATT 2 VON 3