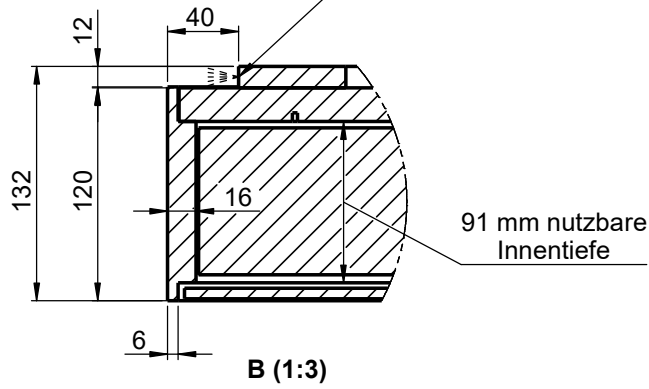
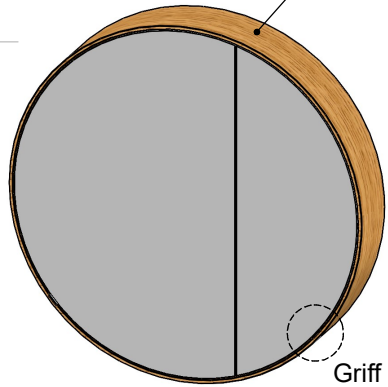


LED Beleuchtung auf Unterplatte
 Nur schaltbar über Raumschalter
 Dimmbar über bauseitigem Taster oder
 mit Fernbedienung
 Keine einstellbare Lichtfarbe möglich
 Länge: 1970 mm (2000mm)



Rahmen innen/ausen
 Eiche matt lackiert
 alternativ RAL / NCS

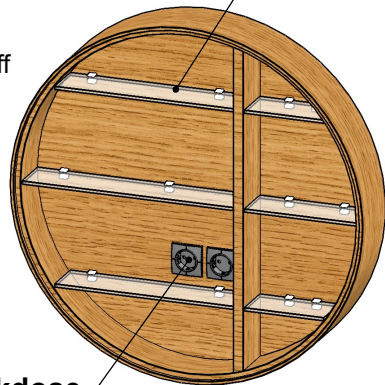


Glasböden 6mm
 Floatglas grau

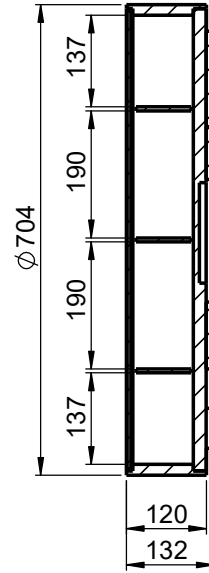
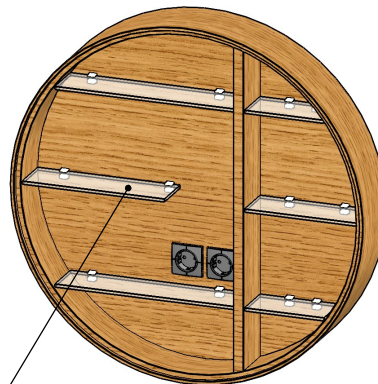


Detail Griff

Doppelsteckdose

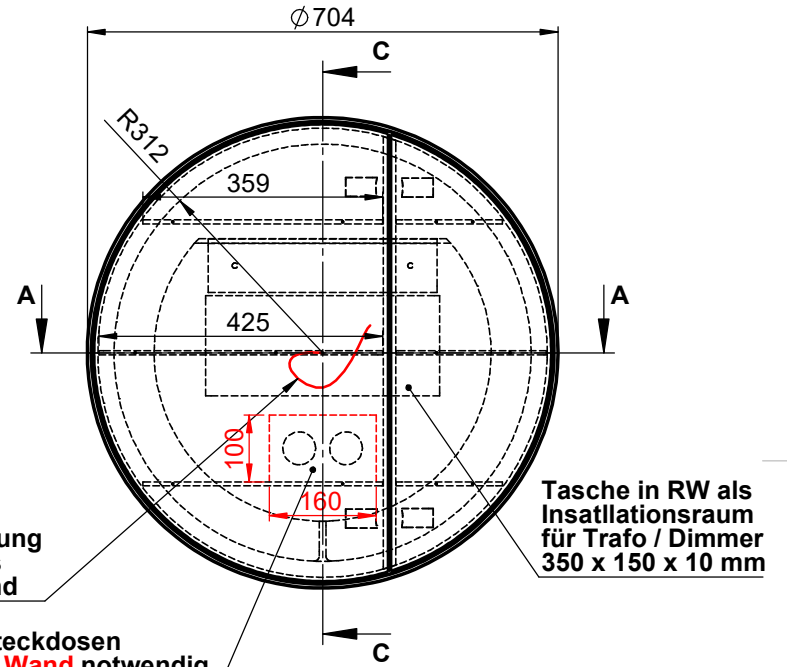
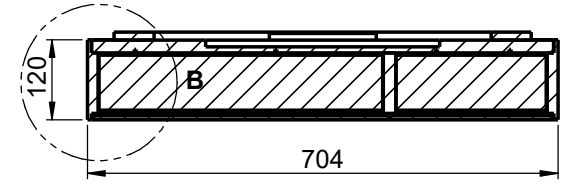


Glasboden kurz wird
 zusätzlich mitgeliefert



Kabel für Beleuchtung
 mittig des Spiegels
 aus Wand kommend

Für den Einbau der Steckdosen
 ist eine **Tasche** in der **Wand** notwendig
 mind 100 x 160 x 20 mm



Spiegelschrank mit Steckdose + Beleuchtung

T:\SolidWorks2012\domovari\Entwicklung\2023\Spiegelschrank_rund 704

		Kunde:	Kunden-Nr.:
		Bestell-Nr.:	Raum:
NAME Armin Dellen	DATUM 02.08.2023	Kommission: Spiegelschrank rund Ø 704	
FARBE:	Vorgang:	Beleg-Nr.:	KW:
GEWICHT: 16.41 kg		letzte Änderung: 18.10.2023	
			Pos. 1
			BLATT 1 VON 7

WENN NICHT ANDERS DEFINIERT:
 BEMASSUNGEN SIND IN MILLIMETER
 TOLERANZEN: +/- 2mm