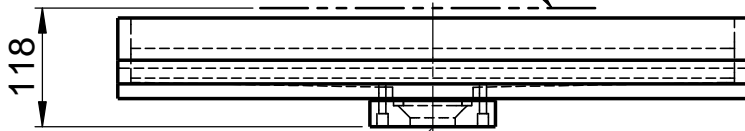
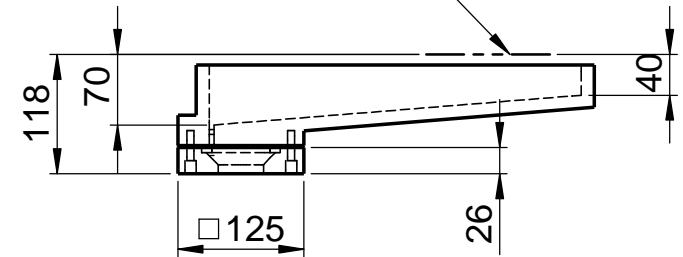


hier Oberkante
Waschtischplatte

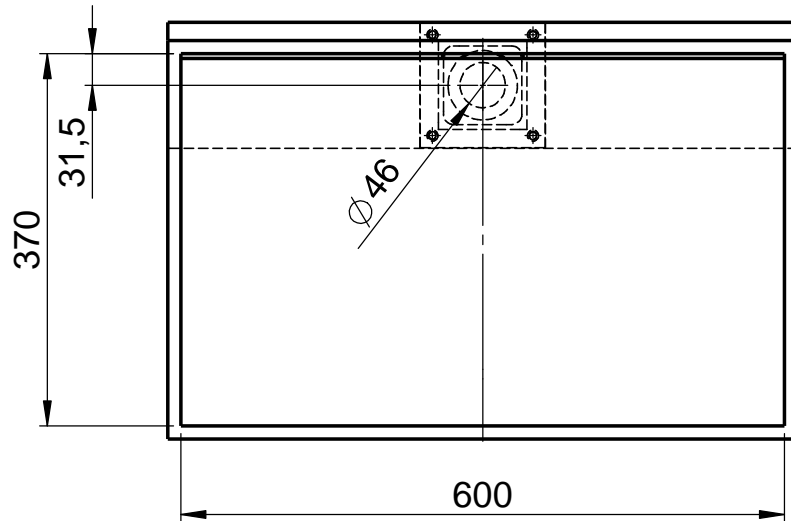
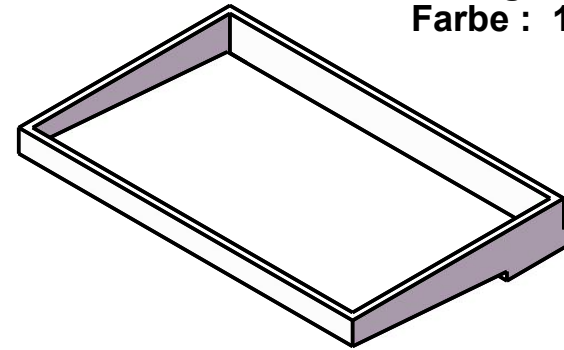


Ablaufbohrung nach DIN EN 32
wird durch Schraubverbindung befestigt

hier Oberkante
Waschtischplatte



**Becken Tide_Piccolo
mit schrägem Boden
und Schlitzablauf
nur für Permanentablauf
innen ca. 600x370x40/70mm
untergebaut
Farbe : 101**



WENN NICHT ANDERS DEFINIERT:
BEMASSUNGEN SIND IN MILLIMETER
OBERFLÄCHENBESCHAFFENHEIT: MATT
TOLERANZEN: +/- 2mm
INNENECKEN: r = 10mm

domovari

NAME
Steffi Gottwald

DATUM

FARBE:
101 Uni Weiß

Kunde:

Bestell-Nr.:

Kommission:

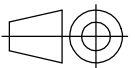
Vorgang:

Raum:

Beleg-Nr.:

KW:

Kunden-Nr.:



Pos. 1

GEWICHT: 10.03 kg

letzte Änderung: 07.11.2018

BLATT 2 VON 3